

MOTOR	
Marca / Código	ISUZU/4JZ1-TCS
Tipo	Inyección directa
Ubicación	Longitudinal Delantero
Desplazamiento (cc)	2,999 cc
Nro. de Cilindros	4 en línea
Potencia (hp @ rpm)	150 @ 2800
Torque (Kgm @ rpm)	38 @ 1,280 - 2,800
Alimentación	TURBO / FORZADA
Sistema de Inyección	Common Rail
Nivel de Emisiones	Euro VI/ EGR
Combustible	Diésel

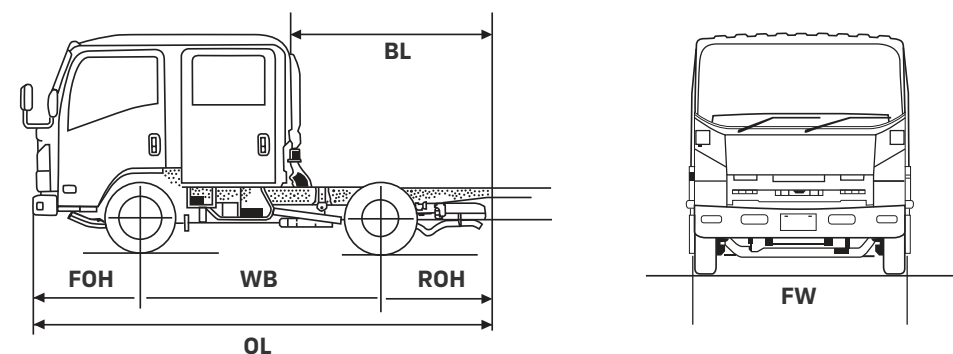
TRANSMISIÓN	
Marca / Código	ISUZU/MYY6Z
Tipo	T/M 6 Vel.
Tracción	4x2
Relaciones:	
1ª	5,979
6ª	0,708
Relación Final de Eje	4,556

SISTEMA ELÉCTRICO	
Alternador	24V-90 AMPERIOS
Batería	2 x 12 Voltios-68 Amperios
Voltaje sistema eléctrico	24V

CHASIS	
Dirección	Hidráulica asistida
Tipo de Suspensión	
Delantera	Rígida independiente
Trasera	Ballestas rígida
Amortiguadores	Telescópicos de doble acción
Bastidor	Sección de canal escalonado
Llanta	205/75R17.5
Sistema de Freno	
Delantera	Discos
Trasera	Tambor
Asistencias de Frenado	ABS + EBD + ASR + Control de estabilidad CEE
Freno de escape	Tipo mariposa en el escape

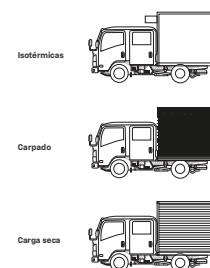
EQUIPAMIENTO	
Vidrios eléctricos	SI
Dirección ajustable en altura y profundidad	SI
Limitador de velocidad ajustable	SI
Tablero Multi información	SI
Bloqueo de puertas	SI
Alarma de cabina abatida	SI
Portavasos	SI
Manija Pasajero	SI

PESOS Y CAPACIDADES	
Peso Bruto Vehicular (kg)	4.600
Capacidad de Carga (kg)	2.230
Capacidad máxima de Ejes:	
Delantero (Kg)	2.900
Trasero (Kg)	3.100
Tanque de Combustible (L)	63
Tanque Urea (L)	10



DIMENSIONES	
OL (Longitud total, mm)	4.730
WB (Distancia entre ejes, mm)	2.475
RTW (Ancho de llantas traseras, mm)	1.395
FTW (Ancho de trocha, mm)	1.815
BL (Longitud final cabina a final bastidor, mm)	2.056
FOH (Voladizo delantero, mm)	1.110
ROH (Voladizo trasero, mm)	1.145

APLICACIONES



TECNOLOGÍA
ISUZU

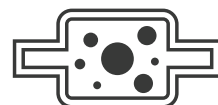




MOTOR ISUZU 4JZ1-TCS

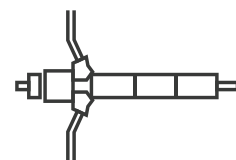
Este nuevo motor de alta tecnología ofrece 150 caballos de potencia y 38 kg-m de torque. Su diseño permite intervalos extendidos entre cambios de aceite, lo que resulta en ahorros significativos en los mantenimientos preventivos y aumenta la rentabilidad de tu negocio.

Filtro de Partículas DPD:



Mejora la eficiencia de la regeneración y reduce la cantidad de hollín producido en el sistema.

Sistema I-ART (Accurate Refinement Technology)



La tecnología I-ART mejora la precisión y eficiencia de la inyección de combustible al integrar una memoria electrónica en el inyector para controlar la presión.

Variable Valve Timing (Válvulas de Tiempo Variables)



Sistema de ajuste de tiempo en el eje de levas de escape, reduciendo el tiempo en alcanzar la temperatura adecuada y reducir emisiones contaminantes.



POTENCIA › PRODUCTIVIDAD › DURABILIDAD › INTELIGENCIA



Capacidad de carga:

Es la mejor opción por su capacidad de carga de 2,230 Kilogramos y un Peso Bruto Vehicular de 4.600 Kg.



Pantalla de Información Inteligente:

Pantalla digital inteligente que entrega información relevante: nivel de urea, conteo regresivo (km) para el cambio de aceite motor, períodos de regeneración, cambio de aceite de transmisión y dirección hidráulica.



OnStar Negocios:

Servicio exclusivo de Buses y Camiones Chevrolet, que proporciona servicios de conectividad, seguridad, administración y control operativo del camión. Incluye asistencia 24/7 en caso de hurto, monitoreo de los movimientos y trayectos del camión y visualización en tiempo real de datos del motor.



Asistente de Arranque:

Facilita el arranque del vehículo en superficies inclinadas, evitando el desgaste prematuro del embrague.



Sistema de Postratamiento:

Tanque de Urea
Nuevo sistema de control de emisiones SCR (Regeneración Catalítica Selectiva) con uso de urea automotriz, que reduce la formación de Óxidos Nitrosos (NOx).



Doble Cabina:

Un camión ideal para el trabajo en equipo, con capacidad de hasta 5 pasajeros y se caracteriza por su tamaño y potencia para la ciudad.